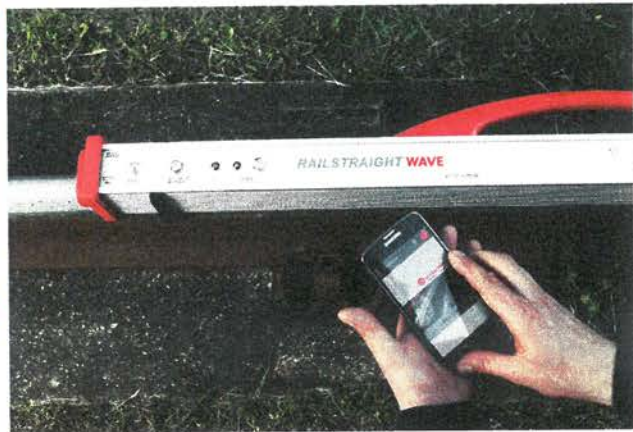


Wir sind am Zug! | We're right on track!



Intelligente Bausysteme aus Beton

Intelligent building systems using concrete

Das seit fast 20 Jahren in Brandenburg existierende Unternehmen B+F Beton- und Fertigteilgesellschaft mbH Lauchhammer kann als Teil des weltweit agierenden Firmenverbundes der Spezialtechnik Dresden GmbH seinen Kunden ein umfassendes Know-how auf den Gebieten Ver- und Entsorgung, Umweltschutz, Verkehr, Kommunikation und Ingenieurbau anbieten.

Konkret hat sich B+F auf die Produktion und Montage von Stahlbetonfertigteilen für den Tiefbau – vorrangig in den Bereichen Infrastruktur (Straße, Schiene, Luft, Wasser/Abwasser) und Umweltschutz – spezialisiert.

Speziell für die Bahntechnik ist das Lauchhammer Unternehmen ein in ganz Deutschland und teilweise darüber hinaus bewährter Partner für folgende Produkte: Arbeitsgruben, Auffangsysteme, Gleistragplatten, Gleiswagen sowie Fertigteilgebäude.

Bei jedem Projekt profitieren die Kunden von einer herausragenden technischen Kompetenz, qualitativ hochwertigen Produkten sowie von einer enormen Flexibilität im Ablauf. Nicht zuletzt sprechen die engagierten und professionellen Fachkräfte, die sämtliche Leistungen von der Projektierung bis zur Montage komplett anbieten können, für die B+F Beton- und Fertigteilgesellschaft mbH Lauchhammer.

CH ■

B+F Beton- und Fertigteilgesellschaft mbH Lauchhammer, present in Brandenburg for nearly 20 years, can offer its customers extensive expertise in the fields of utilities, environmental protection, transport, communications and civil engineering as part of the globally active Spezialtechnik Dresden GmbH group of companies.

Specifically, B + F has specialized in the production and assembly of prefabricated reinforced-concrete components for civil engineering – primarily in the areas of infrastructure (road, rail, air, water/wastewater) and environmental protection.

For railway technology in particular, the Lauchhammer company is a proven partner throughout Germany and beyond for the following products: inspection pits, containment systems, track-bed slabs, track scales and prefabricated buildings.



Arbeitsgrube für Schienenfahrzeuge.
Inspection pit for rail vehicles.

In every project, customers benefit from outstanding technical expertise, high-quality products as well as an enormous flexibility in the workflow. This is in no small measure due to the dedicated and professional staff at B+F Beton- und Fertigteilgesellschaft mbH Lauchhammer, who can provide the whole range of services from project planning to installation.

CH ■



**B + F Beton- und Fertigteilgesellschaft
mbH Lauchhammer**
Bockwitzer Straße 85 | D-01979 Lauchhammer
Tel.: 03574 7804-0 | Fax: 03574 2820
info@bfl-gmbh.de | www.bfl-gmbh.de